

# RELAÇÃO DO AÇO

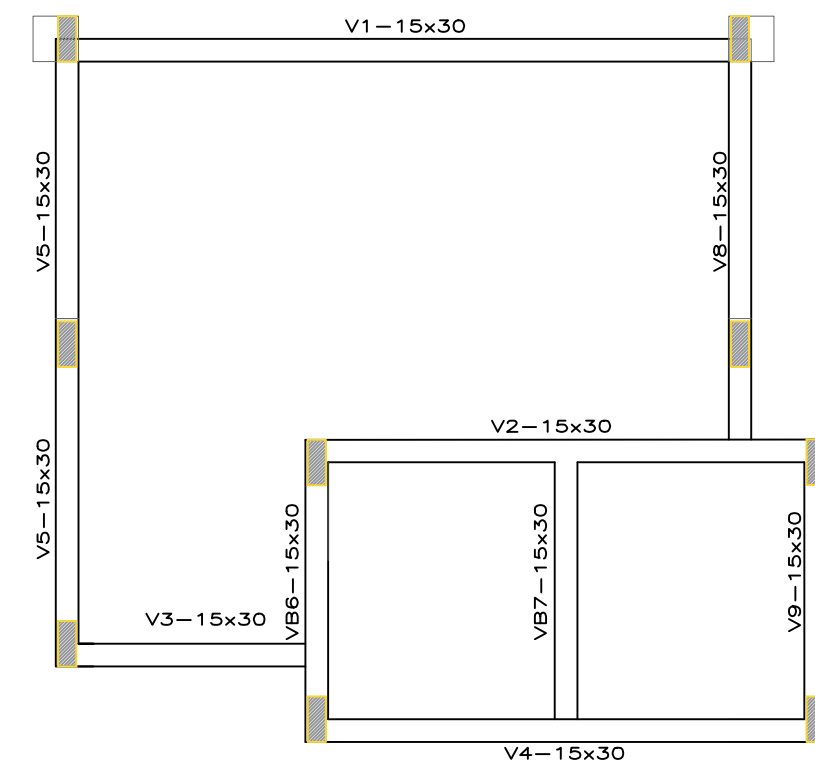
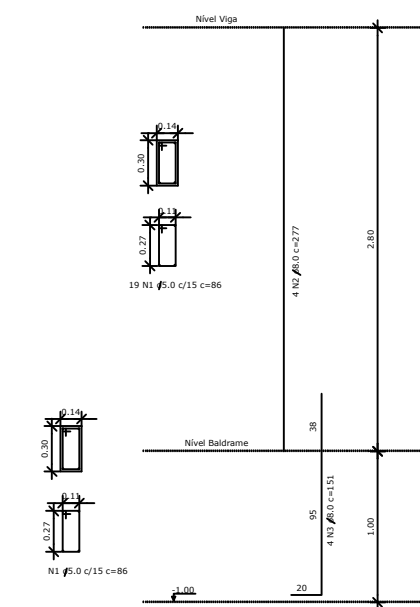
AÇO	N	DIAM (mm)	QUANT un	C.UNIT (cm)	C.TOTAL (cm)
CA60	1	5.0	306	86	26316
CA50	2	8.0	36	277	9972
	3	8.0	36	151	5436

# RESUMO DO AÇO

AÇO	DIAM (mm)	C.TOTAL (m)	PESO+10% (kg)
CA60	5.0	263.16	44.57
CA50	8.0	154.08	66.94

Volume do concreto(0.14x0.30x3.80)X9=1,43m3  
Área de Forma(3.80x0.60)X9=20,52m2

P1=P2=P3=P4=P5=P6



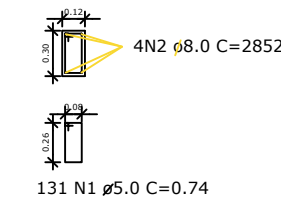
# RELAÇÃO DO AÇO

AÇO	N	DIAM (mm)	QUANT (un)	C.UNIT (cm)	C.TOTAL (cm)
CA60	1	5.0	131	74	9694
CA50	2	8.0	4	2852	11408

# RESUMO DO AÇO

AÇO	DIAM (mm)	C.TOTAL (m)	PESO+10% (kg)
CA60	5.0	96.94	16.42
CA50	8.0	114.08	49.56

Volume do concreto(26.15x0.12x0.30)=0.94m3  
Área de Forma(26.15x0.60)=15,69m2



# RELAÇÃO DO AÇO

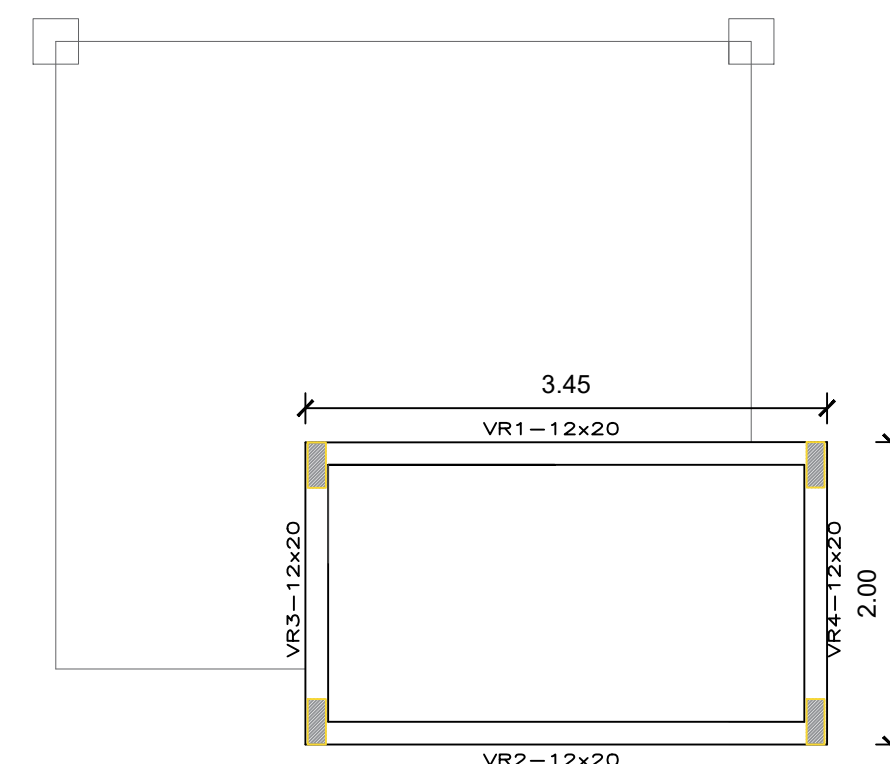
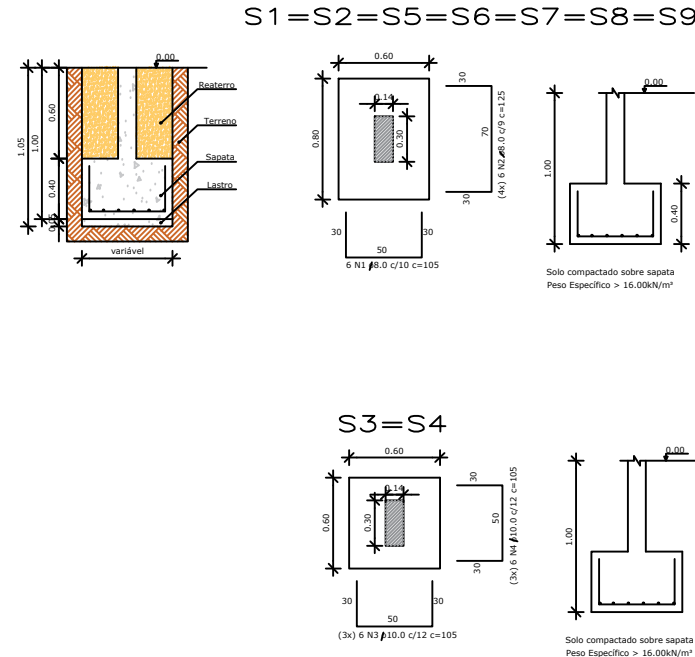
AÇO	N	DIAM (mm)	QUANT (un)	C.UNIT (cm)	C.TOTAL (cm)
CA50	1	8.0	42	105	4410
	2	8.0	42	125	5250
	3	8.0	12	105	1260
	4	8.0	12	105	1260

# RESUMO DO AÇO

AÇO	DIAM (mm)	C.TOTAL (m)	PESO+10% (kg)
CA50	8.0	121.80	52.92

Volume do concreto= 0.6x0.6x0.4x2=0.28m3  
0.8x0.6x0.4x7=1.34m3

SAPATAS  
Esc: 1:25



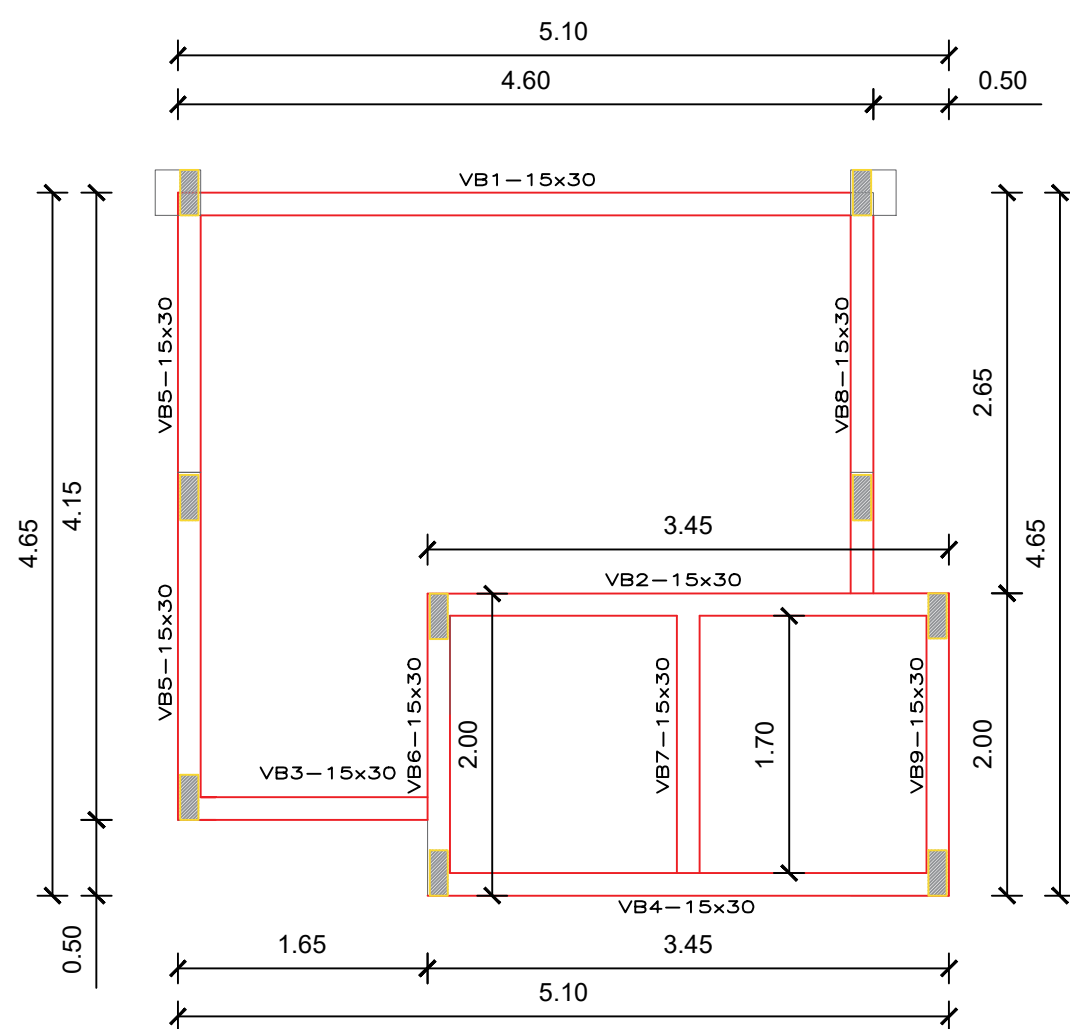
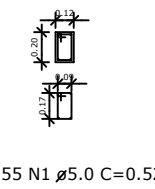
# RELAÇÃO DO AÇO

AÇO	N	DIAM (mm)	QUANT (un)	C.UNIT (cm)	C.TOTAL (cm)
CA60	1	5.0	55	52	2860
CA50	2	6.3	4	1090	4360

# RESUMO DO AÇO

AÇO	DIAM (mm)	C.TOTAL (m)	PESO+10% (kg)
CA60	5.0	28.60	4.84
CA50	6.3	43.60	11.75

Volume do concreto(10.94X0.12x0.20)=0.26m3  
Área de Forma(10.90x0.40)=4.36m2



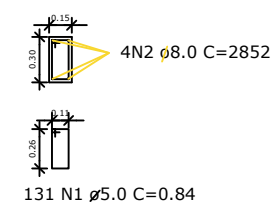
# RELAÇÃO DO AÇO

AÇO	N	DIAM (mm)	QUANT (un)	C.UNIT (cm)	C.TOTAL (cm)
CA60	1	5.0	131	84	11004
CA50	2	8.0	4	2852	11408

# RESUMO DO AÇO

AÇO	DIAM (mm)	C.TOTAL (m)	PESO+10% (kg)
CA60	5.0	110.04	18.63
CA50	8.0	114.08	49.56

Volume do concreto(26.15x0.15x0.30)=1.17m3  
Área de Forma(26.15x0.60)=15,69m2



DEPARTAMENTO DE ENGENHARIA  
AV. Valdir Mazutti, nº 799W Bom Jardim, Campos de Júlio - MT  
Telefone: 65 3387-2800

Obras: PROJETO PARA REVITALIZAÇÃO DA PRAÇA VALDIR MASUTTI - CENTRO Quadra 18, Lote 01, Av. Valdir Mazutti	Área da Praça: _____ 5.828,55 m2
--	----------------------------------

MUNICIPIO DE CAMPOS DE JÚLIO-MT CNPJ: 01.614.516/0001-99	CINTYA VIEIRA SÓLITO Arquiteta e Urbanista Responsável Técnico CAU 134752-7
---	--

Conteúdo: ESTRUTURAL QUIOSQUE - Planta baixa - Detalhes	DECLARO QUE A APROVAÇÃO DO PROJETO NÃO IMPLICA NO RECONHECIMENTO POR PARTE DA PREFEITURA DO DIREITO DE PROPRIEDADE DO TERRENO.
---	---

Data: FEVEREIRO/2024	Escala: INDICADAS	Desenho:	Folha: 7/ 11
-------------------------	----------------------	----------	-----------------